


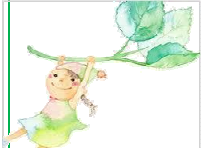
花の便りに心を弾ませる季節となりました。

しっかり体調管理をし、4月のイベントを楽しみましょう！

## 障がい者生活支援センター「すみれ」

### 4月の予定 すみれカレンダー

「すみれ」では、毎月様々なプログラムを実施しています。参加を希望される方は、前日までに「すみれ」に申込みをしてから、当日集合時間までにお集まり下さい。

日	月	火	水	木	金	土
	1 相談日	2 クリーンデイ 場所：すみれ 参加費：無料 時間：13時～ 相談日	3 相談日	4 相談日	5 相談日	6 創立記念日
7	8 相談日	9 スポーツ 場所：すみれ 参加費：無料 時間：13時半～ 相談日	10 相談日	11 相談日	12 ティータイム 場所：すみれ 参加費：200円 時間：13時～ 相談日	13
14	15 相談日	16 クリーンデイ 場所：すみれ 参加費：無料 時間：13時～ 相談日	17 相談日	18 相談日	19 相談日	20 ランチをつくろう 場所：すみれ 参加費：300円 時間：10時～ ※お米1合持参！
21	22 相談日	23 井戸端会議 場所：すみれ 参加費：無料 時間：13時半～ 相談日	24 花見レク ※詳細は裏面に て記載 相談日	25 相談日	26 ティータイム 場所：すみれ 参加費：200円 時間：13時～ 相談日	27
28	29 昭和の日 相談日	30 相談日	～おねがい～ 4/16(火)は会議があるため、すみれ娛樂室利用は 9:30～とさせていただきます。			

「すみれ」では、下記の市町村に出向き相談支援業務を行っています。日常生活で困っている事や、相談したい事があれば、お気軽にご相談ください。ご家族からの相談も受け付けております。

## つがる市相談支援事業

< 4月の つがる市 相談支援事業日程 >  
 11日、18日、25日

場 所：つがる市旧柴田小学校  
 受付時間：13:15～15:30

※都合により早く閉めることがあります。

< 4月の つがる市 デイケア 日程とプログラム >  
 11日…話し合い 18日…運動  
 25日…花見レク(予定)

場 所：木造ふれあいプラザ(木造駅隣)  
 集合時間：9:50 実施時間：10:00～13:00

### < お知らせ >

「すみれ」では、平成31年3月で平川市相談支援事業を終了することとなりました。今までご利用いただいた皆様ありがとうございました。

### ～ お問い合わせ ～

障がい者生活支援センター「すみれ」  
 TEL：0172-37-3422  
 Eメールアドレス：[sumire@sfhana.jp](mailto:sumire@sfhana.jp)  
 電話相談受付：8:30～16:30  
 来所相談受付：9:00～16:00(月～金(祝日を除く))



## 「あじさい」「花束」「しばざくら」 おいせ 「すみれ」「さくら」飼育 花見会

日 時：4月24日（水）10時～14時  
場 所：弘前公園（雨天の場合は「花束」活動室）  
集合時間：9時50分（すみれに集合）  
移動方法：弘南バスまたは徒歩  
参加費：800円  
締め切り：4月19日（金）午前中



※ 締切り以降は、返金できませんのでご了承下さい。

<お問い合わせ>

障がい者生活支援センター「すみれ」

TEL：0172-37-3422

自立訓練（生活訓練）事業所（多機能型）「しばざくら」

TEL：0172-37-3527

## 地域活動支援センター「やすらぎ」

今年も鯉ヶ沢スタンプ会より12月にいただいた商品券で電気ストーブを購入しました。大切にに使わせていただきます。（今）

ありがとうご  
ざいました！



<お問い合わせ>

地域活動支援センター「やすらぎ」

TEL：0173-72-8620

## 地域活動支援センター「工房わにっこ」

3月15日（金）、防火講話が行われました。弘前市東南分署の方がお見えになられ消火器の使い方を教えてもらい、水が出る消火器を利用者やスタッフと共に実践しました。初めて消火器を使った方がほとんどで勉強になった1日でした。（木村）

<お問い合わせ>

地域活動支援センター「工房わにっこ」

TEL:0172-48-5750

## 地域移行型ホーム事業所「さくら」

「さくら」では期限付きの住居を提供しています。利用者さんの健康維持につながるように、毎月第2木曜日は体育館を借り、ソフトバレーや卓球等のスポーツをしています。これからも運動できる機会を増やしたいと思います。（塚本）

<お問い合わせ>

地域移行型ホーム事業所「さくら」

TEL：0172-37-3399

## 「すみれ」「花束」「しばざくら」「さくら」合同避難訓練

3月8日（金）、社会福祉法人・花の建物内台所から出火した想定で、事業所合同の避難訓練を行いました。火元を避け、非常口、玄関から避難しました。消火器や非常口の場所の確認、消火の手順など練習できました。（塚本）



## 空室状況 共同生活事業所「あじさい」 空室なし

各事業所の見学は随時受け付けておりますので、お気軽にお問い合わせください。



## 生活介護事業所「花束」

2月26日（火）、弘前大学作業療法専攻のボランティアサークル「ひまわり」の学生さん達と一緒に風船や新聞を使ったゲームを行いました。みなさん笑顔が見られ楽しい時間を過ごすことができました。ゲームで負けた学生さんが全力で歌い盛り上げてくれた姿が印象的でした。

（長谷川）



<お問い合わせ>

生活介護事業所「花束」

TEL：0172-37-3528

## 自立訓練（生活訓練）事業所（多機能型）「しばざくら」

今回は、プログラム「リラックスタイム」についてご紹介します。

このプログラムでは、様々なリラックス方法を皆さんと一緒に試しています。2月には、リラックス効果のある2種類のハーブティーを飲みながら、ゆったりとした時間を過ごしました。プログラムに参加して、自分に合ったリラックス方法を探してみませんか！（中畑）



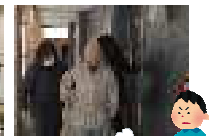
<お問い合わせ>

自立訓練（生活訓練）事業所（多機能型）「しばざくら」

TEL：0172-37-3527

## 共同生活事業所「あじさい」

「あじさい」では、3月14日（木）～3月20日（水）に全住居防災訓練をしました。今回の訓練では、非常口や二階のベランダからの避難など、従来のルートとは違う避難方法での訓練となりました。戸惑いながらもお互いに声をかけ合い素早く避難をし、防火意識の高まりを感じました。（熊野）



<お問い合わせ>

共同生活事業所「あじさい」

TEL：0172-34-5106

## 権利擁護



当法人は権利擁護の取り組みとして、「苦情解決システム」と「虐待防止対応委員会」を設置しています。利用者さんが当法人を心地よく利用するため、安心して意見を話せるよう、どちらも第三者委員が関わりサポートしています。

利用者さんの困ったこと、改善して欲しいことなどを受け付ける為に、法人内9ヶ所に『希望の箱』が設置されています。投書は大切な意見として預かり、早急に対応し、改善に向けて取り組み、より良い法人にして行きます。

理事長 成田清春